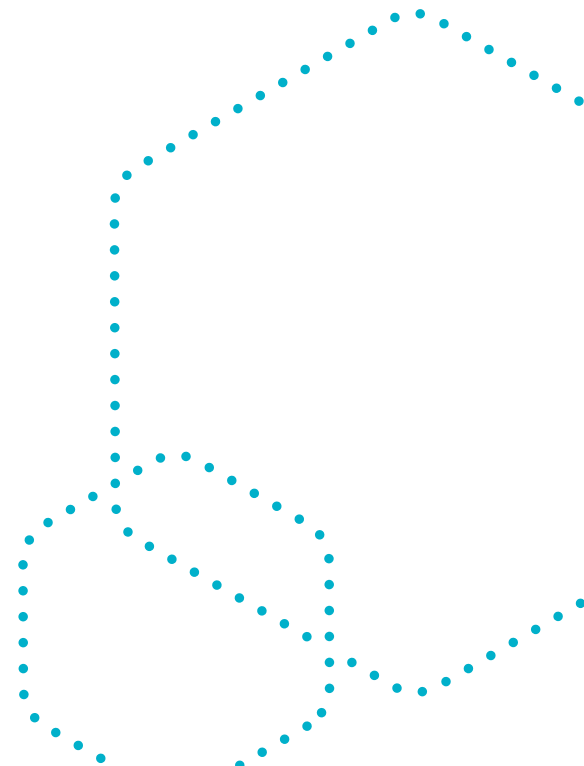


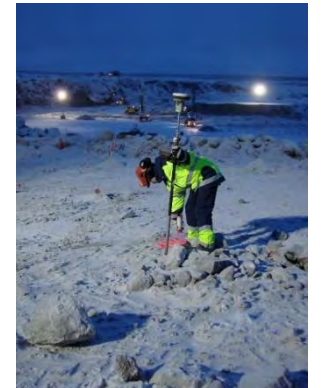
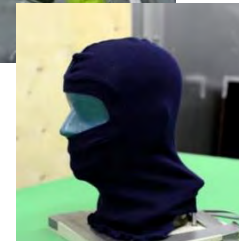
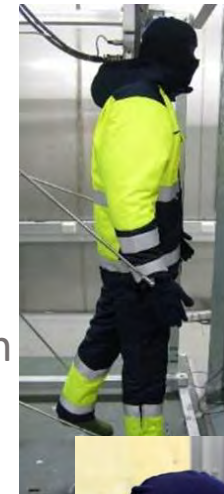
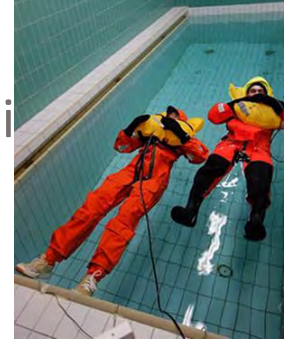
Työterveyslaitos

Työterveyslaitos



# Työterveyslaitos, Oulu, tutkimusinfrastruktuuri

- Sovellusmahdollisuudet teknologisiin, fysiologisiin ja lääketieteellisiin kehitys- ja tutkimustarkoituksiin
  - Kaksi lämpösäädeltävää kammiota (-45 ... 45°C, RH10...90 %)
  - Kaksi tuulitunnelia (-45 ... 45 °C, laminaarinen tuuli 10/20 m/s, RH 10...90 %)
  - Altaat (0 ... 40°C)
  - Fyysisen suorituskyvyn laboratorio
  - Laaja mittauslaitteisto: ihmisen lämpötasapainon, lihasten, hermoston, sydän-, verenkierto- ja hengityselimistön ja energettiset vasteet, työkyky ja palautuminen
  - Kaksi lämpönukkea: seisova/kävelevä ja istuva
  - Lämpömallit (käsi, jalka ja pää)
  - Laaja mittauslaitteisto: Lämmöneristävyys, vesihöyrynläpäisyvastus, vedenpaineenkesto, ilmanläpäisevyys



# Mitä kuuluu? tutkii Hyvinvointialueiden työhyvinvointia



- Tutkii sote-muutoksen vaikutuksia, tuottaa tietoa työhyvinvoinnin edistämisen ratkaisujen kehittämiseen ja poliittisen päätöksenteon tueksi.
- Mitä kuuluu? –tutkimus antaa säännöllisen tilannekuvan Hyvinvointialueiden työhyvinvoinnin kehittämiseen. Tulokset digitaalisessa tulosportaalissa, jonne työyksiköt kirjaavat kehittämistoimenpiteet.
- Toteutetaan vuosittain (v:sta 2018-). Validit, tutkimukseen perustuvat mittarit. Lyhyt ja pitkä kysely. Hyvät vastausprosentit. Data kerätään Mitä kuuluu? – tietokantaan.
- Tutkimusyhteistyötä, ei kaupallisiin tarkoituksiin

## Työhyvinvoinnin johtamisen kokonaisuus



Kuva 1. Mitä kuuluu? –kyselyiden mittarien teemat

### Tutkimusyhteistyöstä lisätietoa

Tutkimusprofessori  
Jaana Laitinen

Puh +358304746006, [jaana.laitinen@ttl.fi](mailto:jaana.laitinen@ttl.fi)

[Tietosuojailmoitus: Mitä kuuluu?  
työhyvinvointikysely | Työterveyslaitos \(ttl.fi\)](#)